

# Bab I . Pendahuluan

Apabila anda dapat menjawab seluruh soal dibawah ini, anda disilakan untuk langsung mengambil Unit Kompetensi SWR.OPR.200.(1).A Mengoperasikan sistem operasi

## A. Soal Teori

1. **Tempat untuk menyimpan file yang ada di hardisk disebut :**
  - A. *Drive*
  - B. *Folder*
  - C. *Screensaver*
  - D. *Desktop*
  - E. *Flash*
2. **(Benar atau Salah ). Folder bisa dipindah ke folder yang lain.**
3. **Program bawaan windows yang bisa digunakan untuk memanajemen file dan folder adalah :**
  - A. *Internet Explorer*
  - B. *My computer*
  - C. *Windows Explorer*
  - D. *My Document*
  - E. *Media Player*
4. **Tampilan / gambar di layar yang bisa bergerak jika komputer tidak digunakan disebut :**
  - A. *Desktop*
  - B. *Media player*
  - C. *Screen saver*
  - D. *Internet explorer*
  - E. *Control Panel*
5. **Icon yang dapat digunakan untuk merubah format satuan mata uang maupun desimal-nya adalah :**
  - A. *Date and time*
  - B. *Regional*
  - C. *Currency*
  - D. *Internet option*
  - E. *Format*

## **B. Soal Praktik**

Soal praktek modul ini didasarkan kepada Satuan Acara Pemelajaran (SAP) Kompetensi HDW.OPR.200.(1).A. Seluruh kegiatan praktek pada SAP tersebut harus diikuti dengan hasil uji kompetensi ***lulus***

1. Praktek mengubah tampilan
2. Praktek membuka, membuat, menghapus *Folder & Sub Folder*
3. Diberikan lokasi suatu negara dan harus bisa mencocokkan sesuai standar waktu global.

# Bab II . Pemelajaran

## A. KEGIATAN PEMELAJARAN I

**Kompetensi** : Mengoperasikan sistem operasi

### Kriteria Kinerja

- Koneksi catu daya sudah tersambung
- Perangkat *protective* seperti *UPS* dan *stabilizer* (jika ada) sudah dinyalakan
- Koneksi peralatan *input/ output* sudah tersambung
- Semua komponen sudah disiapkan untuk kondisi penyalan normal/ *default*
- Indikator penyalan seperti lampu dan atau suara muncul secara benar sesuai dengan *user manual*
- Proses *Power-On-Self-Test* (POST) dan proses aktivasi sistem operasi berjalan sesuai dengan *user manual*
- Muncul tampilan pada layar monitor yang menandakan komputer siap pakai, yang merupakan tampilan sistem operasi sesuai dengan *user manual* sistem operasi yang digunakan
- Dapat menggunakan memilih menu / *icon* dan menjalankan perintah pengelolaan *file* dan *folder*, seperti melihat isi *folder*, membuat, mengubah, menghapus, mengganti nama *file/ folder*, menyalin/ memindahkan *folder* dan menyalin/ memindahkan file dari suatu folder ke lokasi lain
- Dapat memilih dan menjalankan perintah / *icon* yang ada di *control panel*

### Tujuan Pemelajaran 1

Setelah mempelajari modul ini, peserta didik diharapkan dapat :

- a. Memilih dan menjalankan perintah melalui *desktop* ;
- b. Melakukan pengelolaan file dan folder melalui *Browser File*;
- c. Melakukan pengecekan dan pengesetan lewat *icon* yang ada di *Control Panel*;

## URAIAN MATERI 1

### Sistem Operasi

#### Cakupan Panduan :

- **Memahami perintah dan *menu / icon* :** Mulai *My Computer, Windows Explorer, Dekstop, Screen saver*, dll.
- **Pengelolaan *Folder dan File* :** Bagaimana membuat, mengganti nama, menyalin, memindahkan dan menghapus *folder dan files*.
- **Menggunakan *Control Panel* :** Meliputi pengenalan menu-menu yang ada di *Control Panel*.
- **Menggunakan aplikasi pengecekan dan pengesetan :** Merubah *format* tanggal, sistem regional, dll.

# Materi Satu :

## Mengenali perintah dan menu / icon pada Sistem Operasi

### Tujuan Tutorial

- Mengenal bagian-bagian Windows Utama (Desktop)
- Menjalankan icon-icon pada Desktop
- Pengelolaan Folder dan File
- Menggunakan Control Panel
- Menggunakan aplikasi pengecekan dan pengesetan

### Prasyarat

- Komputer IBM atau kompatibel
- Windows / Linux telah terinstal pada komputer

Setelah kita mengenal Sistem Operasi *Windows / Linux* dan kita dapat menggunakan peralatan yang melengkapinya seperti keyboard, mouse dan lain-lain serta bagaimana kita mematikan komputer dengan benar, berikut kita akan bahas fasilitas-fasilitas apa saja yang ada pada *windows/Linux*.

Sebelum mulai, sebaiknya anda persiapkan perhatian, baik juga dengan menarik nafas dalam-dalam agar bangkit tenaga dan semangat anda.

Di dalam *windows/Linux* kita dimanjakan dengan banyak fasilitas yang menarik untuk dinikmati disamping fasilitas tersebut sangat membantu terhadap pekerjaan yang akan kita jalankan.



## Tutorial 1-1 : Memahami perintah dan menu / icon di Windows



**Gambar-02**  
Tampilan utama Desktop Windows XP. Fitur Kelengkapannya tergantung seting yang dilaku-kan pengguna

Gambar-01 di atas menunjukkan tampilan dari layar kerja **desktop**, yang kadangkala tidak setiap komputer punya tampilan sama. Tergantung sistem operasi yang digunakan. Untuk penjelasan mengenai icon-icon yang ada di dekstop sudah kita bahas sebelumnya. Berikut kita akan membahas bagaimana menggunakan perintah / *icon* tersebut.



**Gambar-02**  
Tampilan utama Desktop Linux. Fitur Kelengkapannya tergantung seting yang dilaku-kan pengguna

## 1. Dekstop

Desktop merupakan tampilan awal sistem operasi yang berjalan normal. Dari layar desktop ini kita bisa mengatur beberapa komponen yaitu :

- A. **Wallpaper** ; Gambar latar belakang Windows
- B. **Screen saver** ; untuk menampilkan gambar gerak pada saat komputer tidak digunakan
- C. **Appearance** ; untuk mengatur tampilan komponen windows.
- D. **Settings** ; untuk memilih tampilan warna yang halus.

Adapun langkah-langkah untuk mengatur komponen-komponen tersebut adalah sebagai berikut :

### A. Wallpaper Windows

1. Klik kanan mouse di lokasi desktop yang bebas tidak ada iconnya
2. Klik Properties
3. Klik Desktop / Background
4. Klik pilihan gambar background
5. Klik Ok



### Linux

1. Klik kanan mouse di lokasi desktop yang bebas tidak ada iconnya
2. Klik Configure Desktop
3. Klik Background
4. Klik Picture dan pilih
5. Klik Ok



### B. Screen saver:

Pada <i>Windows</i>	Pada <i>Linux</i>
<ol style="list-style-type: none"><li>1. Klik kanan mouse di lokasi desktop yang tidak ada iconnya.</li><li>2. Klik <i>Properties</i></li><li>3. Klik <i>Screen saver</i></li><li>4. Klik Pilihan <i>screen saver</i></li><li>5. Klik Ok</li></ol>	<ol style="list-style-type: none"><li>1. Klik kanan mouse di lokasi desktop yang bebas tidak ada iconnya</li><li>2. Klik <i>Configure Desktop</i></li><li>3. Klik <i>Screen saver</i></li><li>4. Klik <i>Picture</i> di lokasi <i>screen saver</i></li><li>5. Klik Ok</li></ol>

### C. Appearance :

Pada <i>Windows</i>	Pada <i>Linux</i>
<ol style="list-style-type: none"><li>1. Klik kanan mouse di lokasi desktop yang tidak ada iconnya.</li><li>2. Klik <i>Properties</i></li><li>3. Klik <i>Appearance</i></li><li>4. Klik pilihan <i>Color Scheme</i></li><li>5. Klik Ok</li></ol>	<ol style="list-style-type: none"><li>1. <i>Log off</i></li><li>2. Pilih <i>user name</i></li><li>3. Pilih <i>menu – session type</i></li><li>4. Klik <i>model destop</i></li><li>5. Masukkan <i>password</i></li><li>6. <i>Enter</i></li></ol>

### C. Settings :

Pada <i>Windows</i>	Pada <i>Linux</i>
<ol style="list-style-type: none"><li>1. Klik kanan mouse di lokasi desktop yang tidak ada iconnya.</li><li>2. Klik <i>Properties</i></li><li>3. Klik <i>Settings</i></li><li>4. Klik pilihan <i>Screen Resolution</i></li><li>5. Klik juga pilihan kedalaman warna pada tombol radionya <i>Color quality</i></li><li>6. Klik Ok</li></ol>	<ol style="list-style-type: none"><li>1. Klik kanan mouse di lokasi desktop yang bebas tidak ada icon nya</li><li>2. Klik <i>Configure Destop</i></li><li>3. Klik <i>Size and orientation</i></li><li>4. Klik <i>Screen size</i></li><li>5. Klik Ok (Bisa juga lewat utility SAX)</li></ol>



## Tutorial 1-2 : Pengelolaan File dan Folder

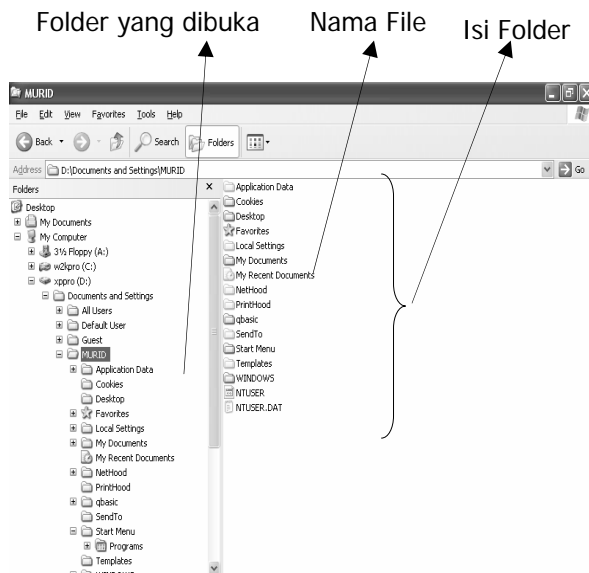
**File** adalah tempat menyimpan data-data yang telah dibuat. Data tersebut dapat berupa angka, huruf, tanda-tanda baca, naskah, gambar dan lain-lain.

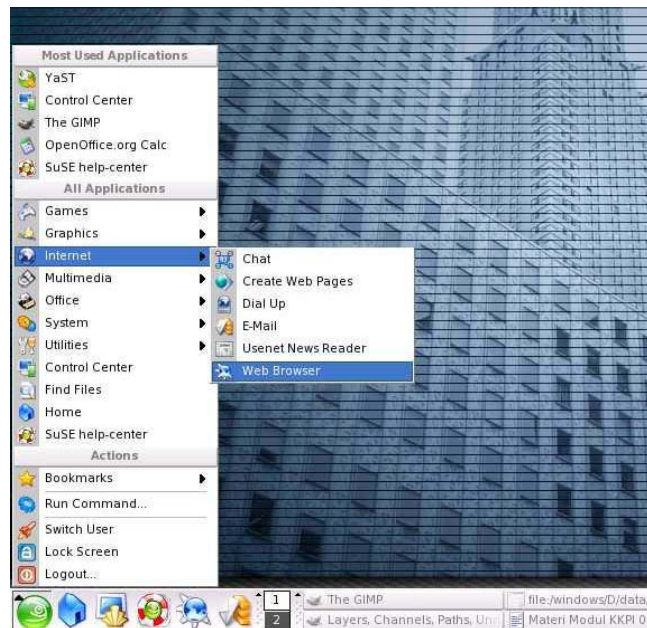
**Folder** adalah tempat menyimpan *file-file*. Didalam folder bisa dibuat *Subfolder-folder* lagi, secara bertingkat.

*Windows* menyediakan fasilitas untuk mengatur *folder* dan *file* agar terkelompokkan dengan rapi dan mudah dicari. Program yang dapat dipakai adalah *Windows Explorer*. Sedangkan pada *Linux* adalah *Konqueror*.

Untuk membuka program *Windows Explorer* dapat dilakukan dengan beberapa langkah-langkah di bawah ini :

<b>Windows</b>	<b>Linux</b>
<ol style="list-style-type: none"> <li>1. Start, Programs, dan Windows Explorer.</li> <li>2. Tombol Windows dengan huruf 'E' ditekan bersamaan.</li> <li>3. Klik kanan pada tombol Start</li> </ol>	<ol style="list-style-type: none"> <li>1. Start Program – Internet – Web Browser</li> </ol>





Perlu diketahui bahwa **Folder** adalah lokasi / tempat untuk menyimpan *file-file*. Didalam *folder* bisa dibuat *Subfolder-folder* lagi, secara bertingkat. Dengan *Explorer* kita bisa memanajemen *folder* dan *file*, diantaranya :

1. Membuat *folder*
2. Menghapus *folder / file*
3. Mengganti nama *folder / file*
4. Mengcopy *folder / file*



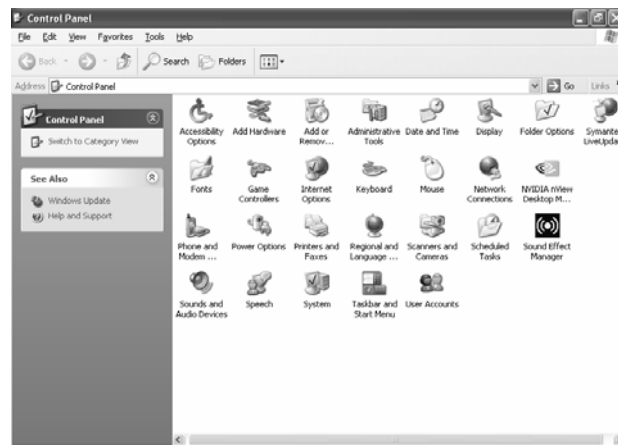
## Tutor 1-3 : Menggunakan Control Panel

*Control Panel* merupakan fasilitas yang disediakan oleh *Windows*. Banyak fasilitas yang disediakan di sana, yang berfungsi untuk *setting font, software, hardware, mouse*, format regional, jam dan lain-lain

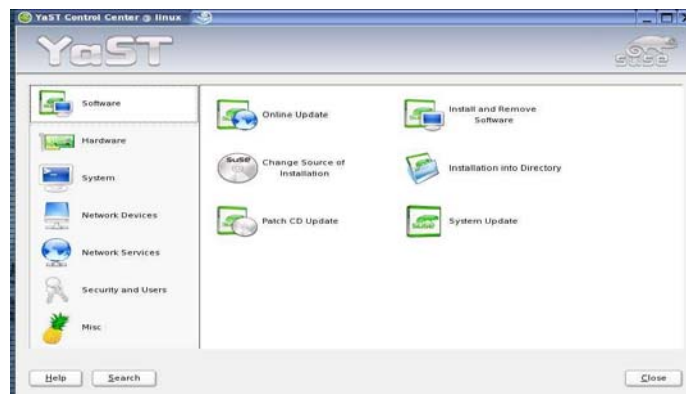
Untuk menjalankan program *Control Panel* adalah sebagai berikut :

1. Klik *Start* → *Setting*
2. Klik *Control Panel*

Maka akan muncul tampilan halaman di bawah ini :



Tampilan panel ini pada Linux seperti :



#### A. Konfigurasi Penanggalan :

Penanggalan dapat diatur dengan komputer. Dengan perkembangan sistem operasi *Windows* maka sistem mampu bekerja dengan penanggalan tersebut.

Langkah untuk mengubah sistem penanggalan komputer adalah :

1. Klik *Start*
2. *Setting* ▶ *Control Panel*
3. *Double* Klik *Icon Date and Time*
4. Ubah tanggal dan Waktu
5. Klik *Apply*
6. Klik *Ok*

#### B. Menambahkan Jenis Huruf Baru

1. Klik *Start*
2. *Setting* ▶ *Control Panel*
3. *Double* Klik *Icon Font*
4. Klik *File*
5. Klik *Install New Font ...*
6. Klik *Drive* yang diinginkan
7. *Double* klik *folder* tempat huruf-huruf yang akan ditambah
8. Pilih huruf yang akan ditambahkan
9. Klik *Ok*.



#### C. Mengatur *Regional Setting*

Setiap negara memiliki aturan tentang beberapa hal dibakukan sendiri-sendiri, yang masing-masing negara berbeda, misalnya format mata uang.

1. Klik *Start*
2. *Setting* ▶ *Control Panel*
3. *Double* Klik *Regional*
4. Tentukan setting *currency* ( satuan mata uang )
5. Tentukan setting *Number* ( format decimal )
6. Klik *Apply*
7. Klik *Ok*.

## Ringkasan Materi

### Mengoperasikan OS berbasis GUI

OS berbasis *GUI* pola menyalakan dan mematikan selalu mengikuti *SOP*, kalo dipaksakan tidak mengikuti *SOP* bisa merusak komponen *HDD*

### Merubah Desktop

- Cari layar kosong desktop – klik kanan – properti (Windows )
- Cari layar kosong desktop – klik kanan – konfigure desktop – background ( Linux )

### Screen Saver

- Cari layar kosong desktop – klik kanan – properti - klik screen saver (Windows )
- Cari layar kosong desktop – klik kanan – konfigure desktop – screen saver ( Linux )

### Appereance

- Cari layar kosong desktop – klik kanan – properti - klik appereance (Windows )
- Log Off- input username – pilih menu – session type – model desktop ( Linux )

### Setting

- Cari layar kosong desktop – klik kanan – properti - klik appereance (Windows )
- Log Off- input username – pilih menu – session type – model desktop – masukkan password ( Linux )



## Test Formatif

1. **Berapa resolusi standard Desktop yang direkomendasikan... .**
  - A. 800 x 600
  - B. 640 x 480
  - C. 1024 x 768
  - D. 1280 x 1024
  - E. 1600 x 1200
2. **Pola warna layer desktop diubah pada pilihan ... .**
  - A. Screen saver
  - B. Resolution
  - C. Themes
  - D. Background
  - E. Web Page
3. **Lokasi penempatan file *linux* yang paling tinggi di lokasi *folder* ... .**
  - A. Drive C :
  - B. /Root
  - C. CD Rom
  - D. DVD Rom
  - E. Sub Folder
4. **Lokasi Indonesia dalam waktu standard global ... . dari patokan waktu global**
  - A. + 1 jam
  - B. - 5 jam
  - C. + 10 jam
  - D. - 7 jam
  - E. + 7 jam
5. **Salah satu *screen saver* dari *linux* adalah i... .**
  - A. Blank
  - B. Starfield
  - C. marquee
  - D. Sonar
  - E. Beziers

## Jawaban Test Formatif 1

1. A. 800 x 600
2. C. Themes
3. B. /Root
4. E. + 7 jam
5. D. Sonar